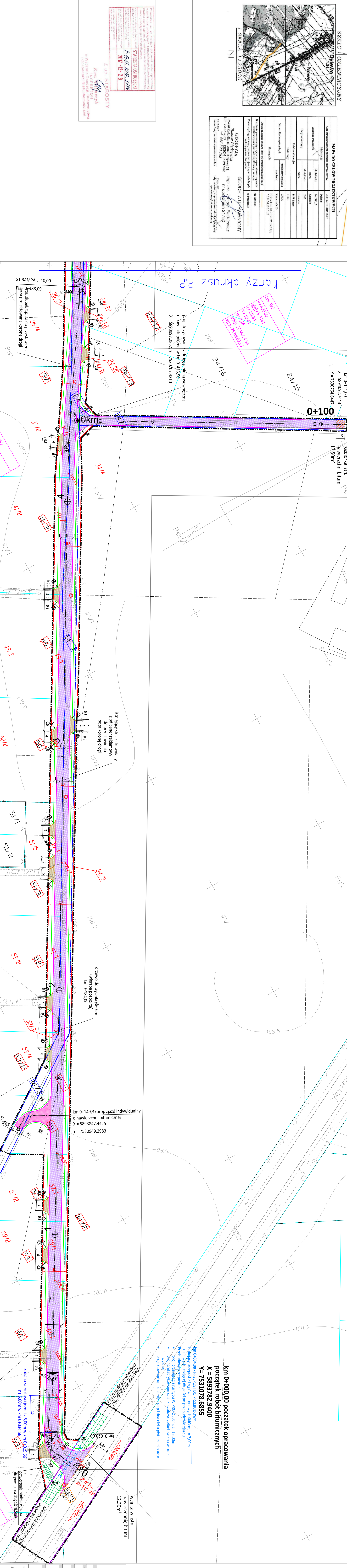
[illegible]

GEODEZIA
Tomasz Piętkiewicz
07-430 Keszczud, ul. Armii Krajowej 33
ulp 7582020633 R/SGCN 141917002
tel. 666 890 283

mgr inż. Tomasz Piętkiewicz
nr uprawnień 21750

27-1-2017
Inżynier inżynier, nr uprawnień 21750, posiada specjalność
uprawnienia Inżyniera geodety

27-1-2017
Inżynier inżynier, nr uprawnień 21750, posiada specjalność
uprawnienia Inżyniera geodety

[illegible]

ELEMENTY DRÓG:

- polje
- polje oś
- polje krawędzi poziomej
- polje krawędzi pionowej z kierunkiem
- polje krawędzi skrajnej z kierunkiem
- polje krawędzi bocznej
- polje krawędzi wewnętrznej
- polje skrajne wewnętrzne
- polje skrajne z kierunkiem
- polje graniczne i polje wewnętrzne

○ — punkt otwarty

— punkt otwarty podlegający kontroli prawnego nadzoru

— punkt otwarty w drodze do odroczenia

10

[illegible]